



#Kunden#

Tillgänglighet och svarstider för #www.kunden.se # under
”perioden# samt trendanalys och omvärdesbevakning.

1. Inledning

Lights In Line övervakar #www.kund.se# från Internet och rapporterar till en databas svarstider och tillgänglighet utifrån en användares perspektiv (se kap 3 teknik). Informationen från denna databas kan användas dels till trendanalyser, dels till att få reda på periodens tillgänglighet och svarstid, dels till larmhantering och slutligen som hjälp vid eventuella felanalyser.

2. Rapporten

Denna rapport är ett extrakt ur mätningresultatet perioden #period# och som jämförelse finns också tidigare perioders mätresultat och även en jämförelse för #perioden" mot topp 100 andra siter.

Disposition och kort beskrivning av de olika delrapporterna nämns här :

2.1 Perioden

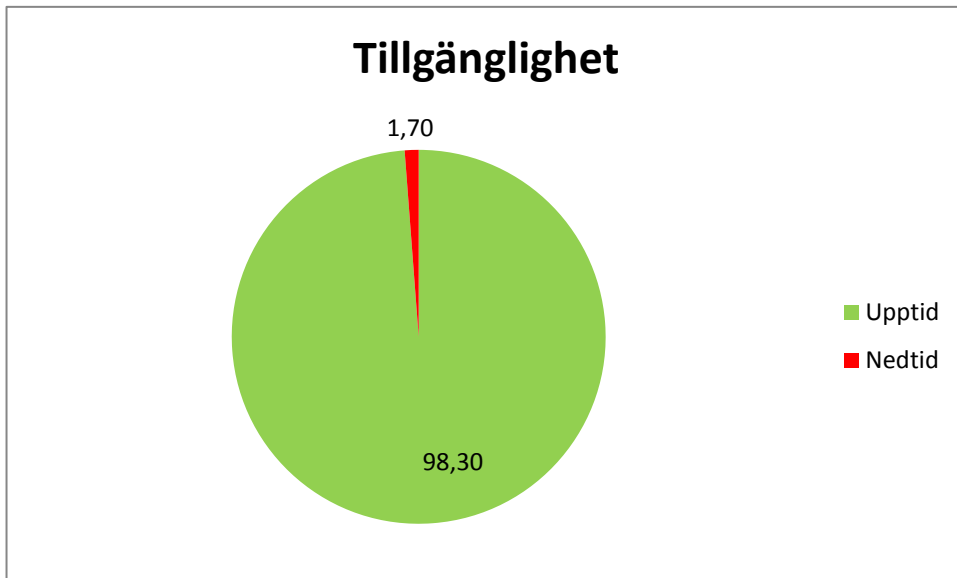
- 2.1.1 Tillgänglighet
 - Visar hur stor andel av mätningarna som gett ett korrekt utfall. En sida är inte korrekt då t.ex. en funktion som inloggning på sidan inte fungerat, sidans innehåll inte är det förväntade eller att sidan inte levererats alls. Man får en översiktlig bild av hur mycket webbplatsen varit tillgänglig.
- 2.1.2 Svarstids överträdelser
 - Visar hur stor del av mätningarna som ligger över ett tröskelvärde, som standard är det 3 sekunder, kan dock ändras uppåt neråt för din webbplats. Man får en översiktlig bild hur seg webbplatsen varit i förhållande till förväntat resultat.
- 2.1.3 Medelsvarstid under dygnet
 - Här ser man svarstiden under dygnet på sin webbplats. En förhöjd svarstid under samma timme indikerar att någonting stör webbplatsen. Dessa förhöjda svarstider kan vara fullt medvetna, exempelvis underhåll av webbplatsen på natten när webbplatsen inte har några besök.
- 2.1.4 Medelsvarstiden
 - Här ser man eventuella tendenser under perioden, exempelvis kan det vara förhöjda svarstider en viss dag och/eller vecka.
- 2.1.5 Avbrottsperioder
 - Här listar vi de 5 längsta avbrotten, hjälper dig att följa upp eventuella klagomål på att din webbplats inte var tillgänglig.

2.2 Trender och omvärldsbevakning

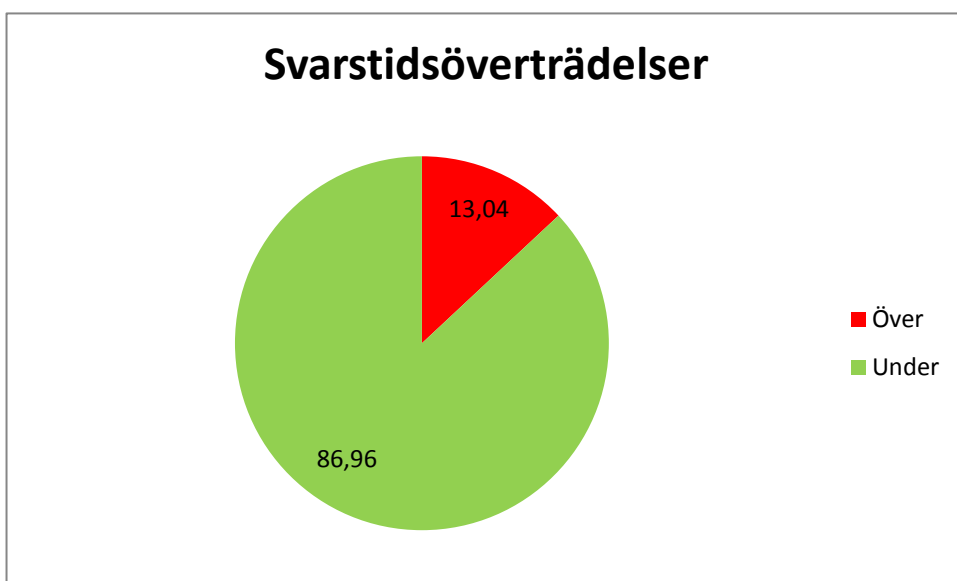
- 2.2.1 Tillgänglighet
 - Här redovisar vi tillgängligheten för perioden och jämför denna med senaste perioderna. Du får en överblick rörande trenden i din webbplats tillgänglighet, hur exempelvis förändringar i din infrastruktur och eller applikation förändrar din tillgänglighet.
- 2.2.2 Medelsvarstid
 - Här redovisar vi svarstiden för perioden och jämför denna med senaste perioderna. Du får en överblick rörande trenden för svarstiden, hur exempelvis förändringar i din infrastruktur och eller applikation förändrar din tillgänglighet.
- 2.2.3 Antal avbrott
 - Här redovisar vi antalet för perioden och jämför dessa med senaste perioderna. Du får en överblick rörande trenden i din webbplats tillgänglighet, hur exempelvis förändringar i din infrastruktur och eller applikation förändrar din tillgänglighet.
- 2.2.4 Jämförelse med topp 100 index.
 - Vi jämför dina resultat mot 100 andra webbplatser som vi övervakar. Detta ger en fingervisning om hur väl du ligger till.

2.1 Perioden

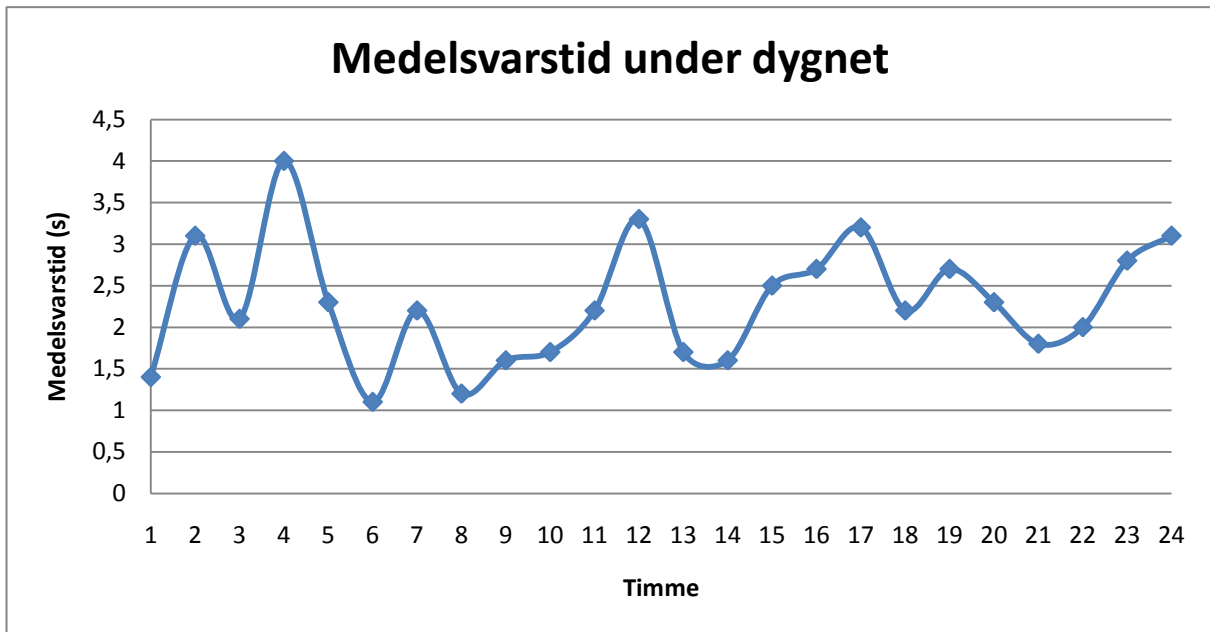
2.1.1 Tillgänglighet



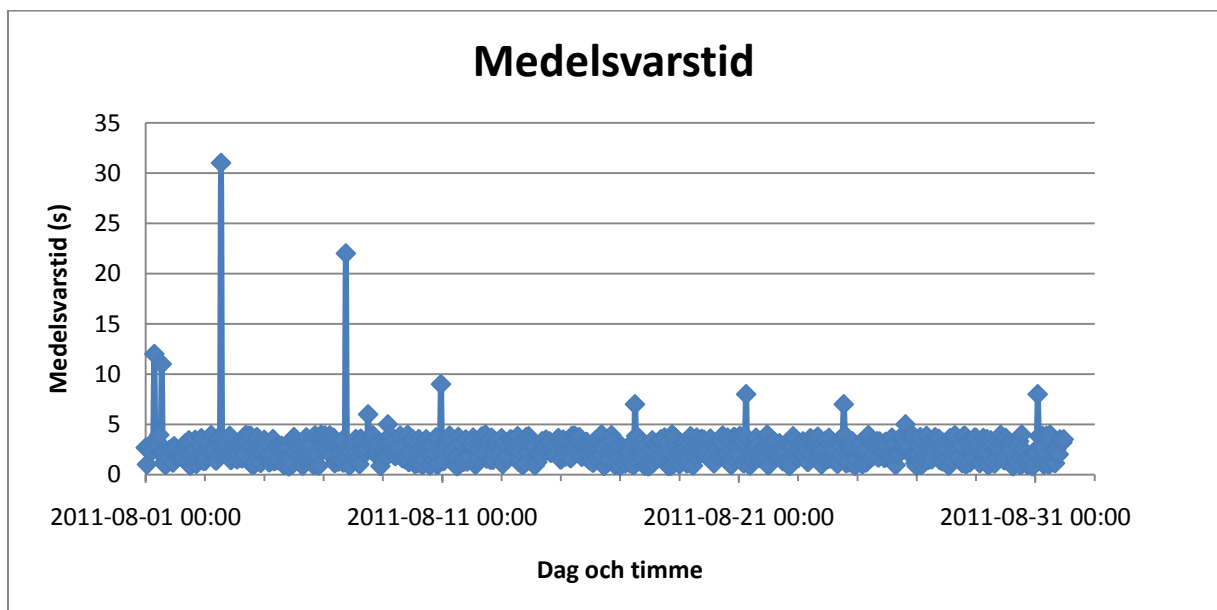
2.1.2 Svarstidsöverträdelser



2.1.3 Medelsvarstid under dygnet



2.1.4 Medelsvarstid



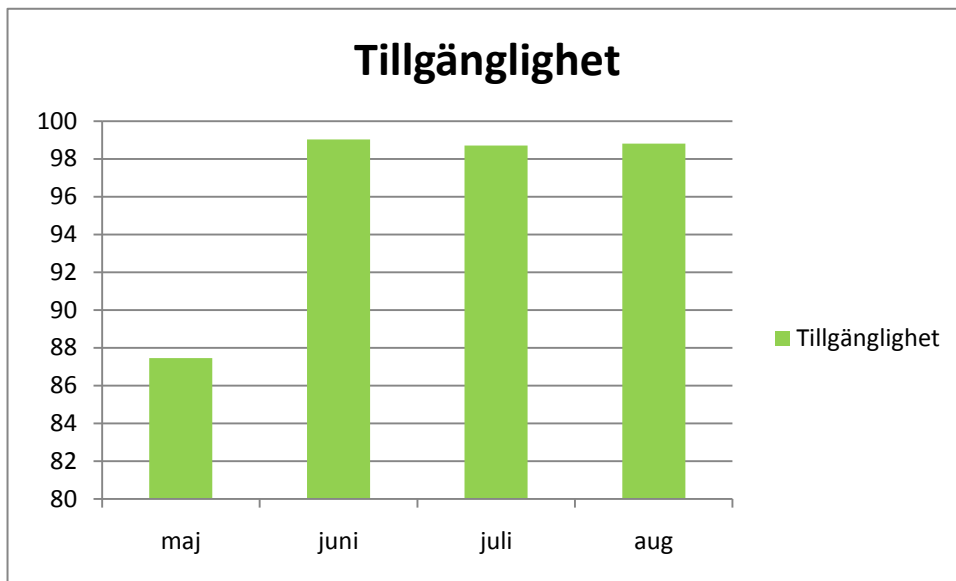
2.1.5 Avbrottsperioder

De fem, i förekommande fall, längsta avbrotten för #perioden#

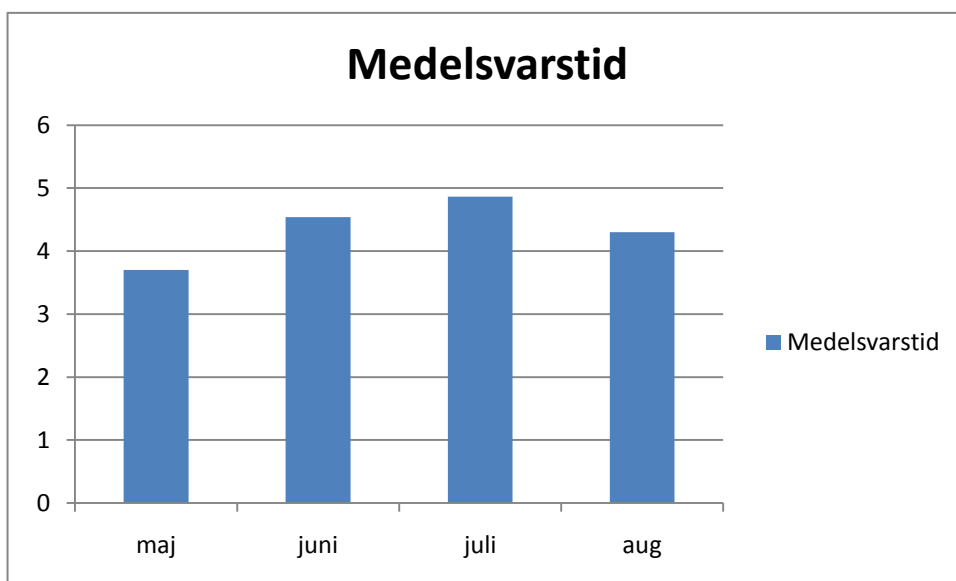
start	stopp	varaktighet
2011-08-31 10:56	2011-08-31 16:01	05:05:04
2011-08-23 07:57	2011-08-23 08:36	00:39:02
2011-08-23 07:12	2011-08-23 07:38	00:25:25
2011-08-23 02:22	2011-08-23 02:40	00:17:43
2011-08-23 06:52	2011-08-23 07:09	00:16:59

2.2 Trender och omvärldsbevakning

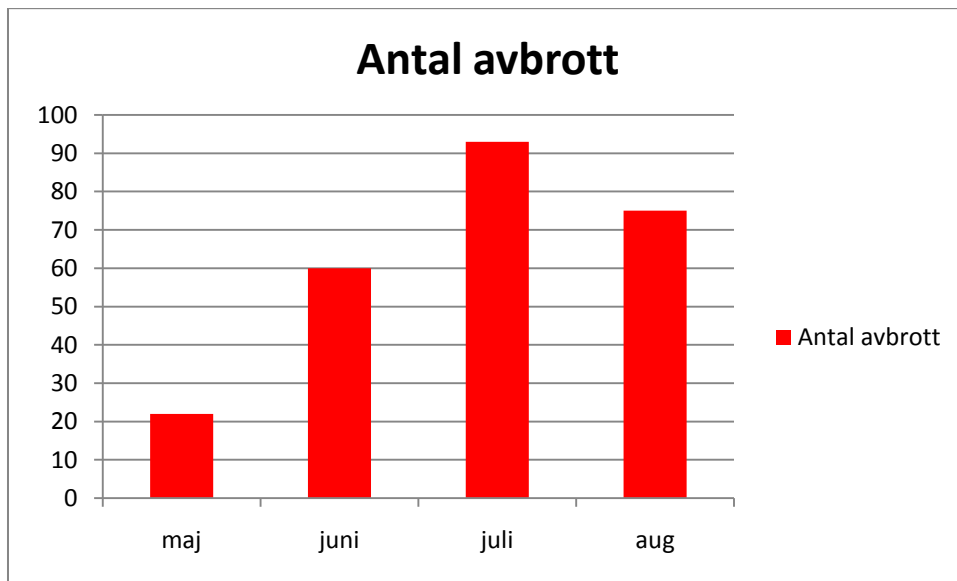
2.2.1 Tillgänglighet



2.2.2 Medelsvarstid



2.2.3 antal avbrott



2.2.2 Jämförelse mot Topp 100 index

- Din webbplats
 - Tillgänglighet 98,5 %
 - Medelsvarstid 4,1 sek
 - Antal avbrott 72
- Topp 100 Index
 - Tillgänglighet 98,9 %
 - Medelsvarstid 2,1 sek
 - Antal avbrott 40

3. Teknik

Övervakningen sker med en "robot" som är placerad på ett eller flera ställen på Internet. Roboten har skapats genom inspelning hur en användare genom en webbläsare besöker din webbplats. Denna inspelning spelas upp var 5 minut dygnet runt och resultatet sparas i en databas.

Skriptet består av följande steg:

1. Gå till startsidan
2. Klicka flik Kontakt

4. Kontakt

Ovan nämnda rapporter får du normalt en gång per månad. Många av våra kunder vill efter en tid ha mera utökade rapporter, flera tjänster som ska övervakas, etc etc.

Tveka inte att kontakta oss i dessa frågor, vi ser fram emot dessa dialoger och kan just för din organisation/företag hjälpa till att ge dig tjänster som gör att du får bättre kontroll på ditt företags ansikte utåt.

LIGHTS IN LINE AB

Tegnérgatan 37
111 61 STOCKHOLM

Växel: 08-750 76 00

Webb: www.lightsinline.se

Support: e2e_k1@lightsinline.se
08-750 76 00 (uppge kod e2e_k1)